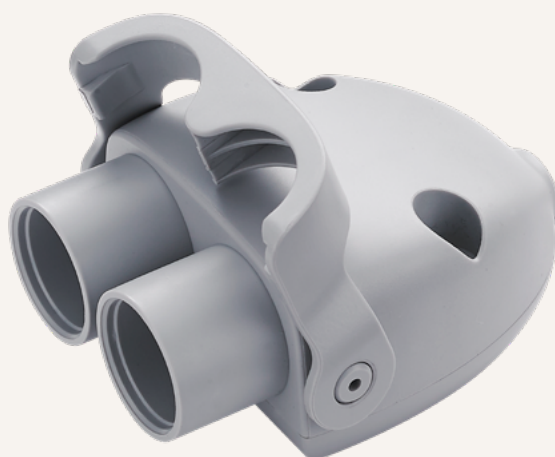


TYC2

series



產品分類

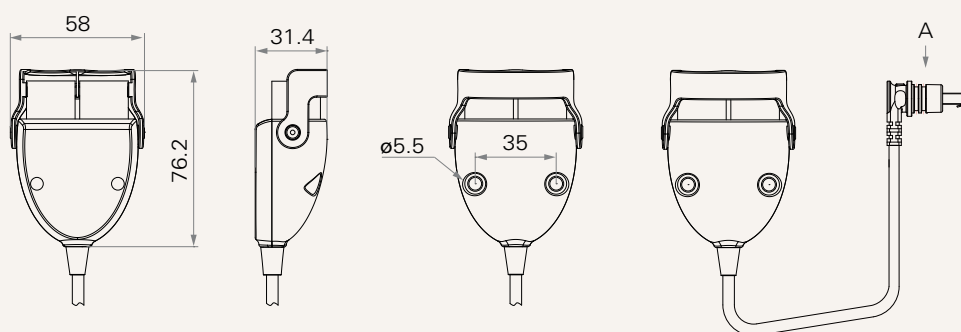
- 醫療應用
- 傢俱應用
- 工作環境應用

產品特色

可支援多個手控器的延長線
防水等級最高可達IP66W

工程圖

標準尺寸
(mm)



TYC2

Version: 20160817-A

A

B

插頭 / 母座	1 = 公插頭	2 = 母座帶防拉扣	
插頭 / 母座型式	8 = RJ 10 pins		
插頭角度	1 = 90°	2 = 180°	
	註：如插頭 / 母座功能選擇 #2_母座帶防拉扣, 插頭角度功能請勿選 #1_90度		
O型環顏色	0 = 無	2 = 黃 (連接有MCU裝置)	4 = 黑
	1 = 紅 (連接無MCU裝置)	3 = 藍	5 = 白
	註：如插頭 / 母座 選擇 #2_母座帶防拉扣, O型環選項請選#0 Without 無		
線長 (mm)	1 = 直線，1000	2 = 直線，2000	3 = 直線，3000
母座	1 = RJ 10pin 母座 + RJ 10pin 母座		
顏色	1 = 黑色	2 = 象牙白 (Pantone 428C)	
IP 等級	4 = IP66W		

使用條款

使用者有責任確定堤摩訊產品是否適合某項特定應用。堤摩訊謹慎地提供有關產品的最新訊息。然而，持續研發過程中為改良其產品效能，堤摩訊產品可能未經事先告知而修改或變更。因此，堤摩訊無法保證其型錄內所刊登產品之相關訊息能夠保持最正確及真實的狀態。堤摩訊保留停止銷售公司網站上，產品目錄上，或其它書面資料上所列出的任何產品的權力。