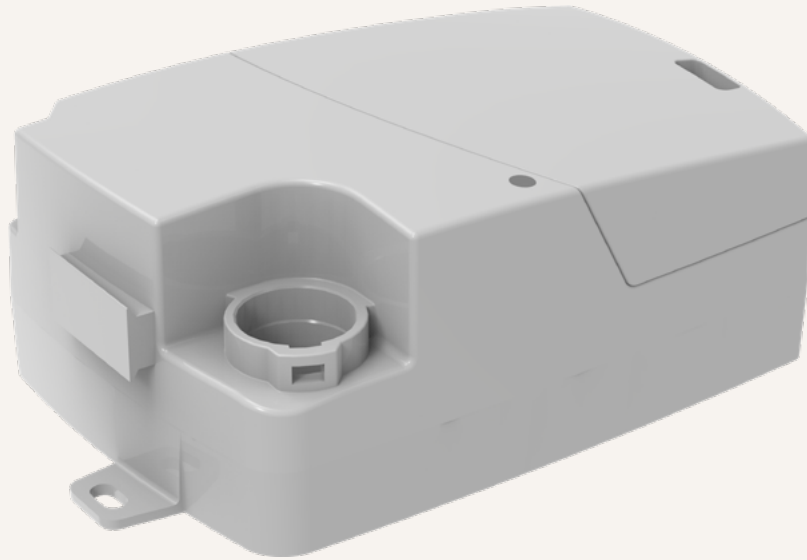


TC26

series



產品分類

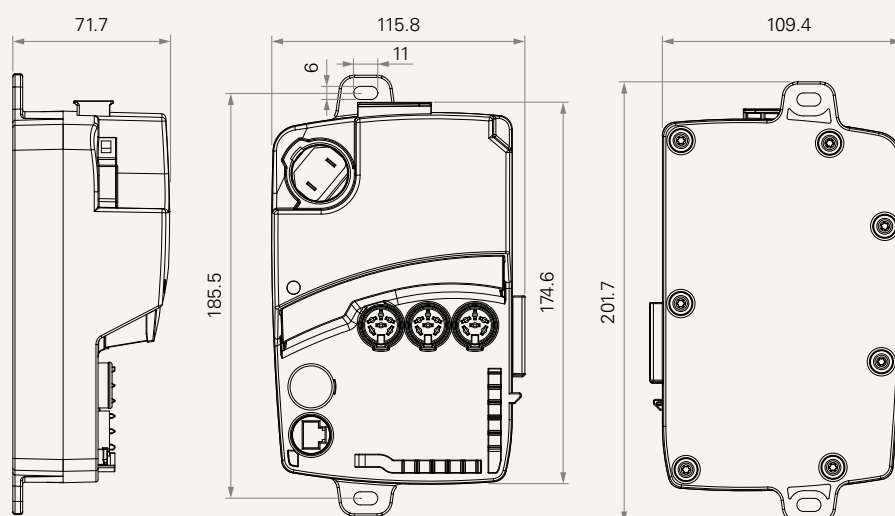
• 醫療應用

產品特色

可連接的馬達	1~3
可連接的控制器	1
最大輸出	32V DC · 6A
防水等級	IP66
備用電池	外接電池
其它選項	支援防拉線扣、蜂鳴器
輸入電壓	100、110、120V AC、220~240V AC 或 100~240V AC (開關型)
內建變壓器種類	方型、開關型
插頭	支援歐規、美規、澳規、英規或日規
顏色	象牙白
工作溫度範圍	+5°C~+45°C

工程圖

標準尺寸
(mm)



TC26

Version: 20230213-E

輸入電壓	1 = 100VAC 2 = 110VAC	3 = 220~240VAC 4 = 120VAC	5 = 100~240VAC (開關型電源)
變壓器	9 = EI (3A)	T = SPM-72MC	
MCU	0 = 無	1 = 有	
推桿接口	1 = 1	2 = 2	3 = 3
手控器接口	1 = 1		
外接備用電池TBB接口	0 = 無	1 = 有	
接地	0 = 無	3 = AC線上	
AC插頭	1 = 歐規 2 = 美規	3 = 澳規 4 = 英規	5 = 日規
AC插頭角度	1 = 90°	2 = 180°	
AC母插頭角度	1 = 90°		
AC線長 (mm)	3 = 直線，2000	4 = 直線，4000	
防拉線扣	0 = 無	1 = 有	
蜂鳴器	0 = 無	1 = 有	
顏色	2 = Pantone 428C		
固定方式	1 = 直接鎖在床架	7 = 固定在TA23馬達	8 = 固定在TA31馬達
IP 等級	0 = 無	1 = IP54	2 = IP66

使用條款

使用者有責任確定堤摩訊產品是否適合某項特定應用。堤摩訊謹慎地提供有關產品的最新訊息。然而，持續研發過程中為改良其產品效能，堤摩訊產品可能未經事先告知而修改或變更。因此，堤摩訊無法保證其型錄內所刊登產品之相關訊息能夠保持最正確及真實的狀態。堤摩訊保留停止銷售公司網站上，產品目錄上，或其它書面資料上所列出的任何產品的權力。