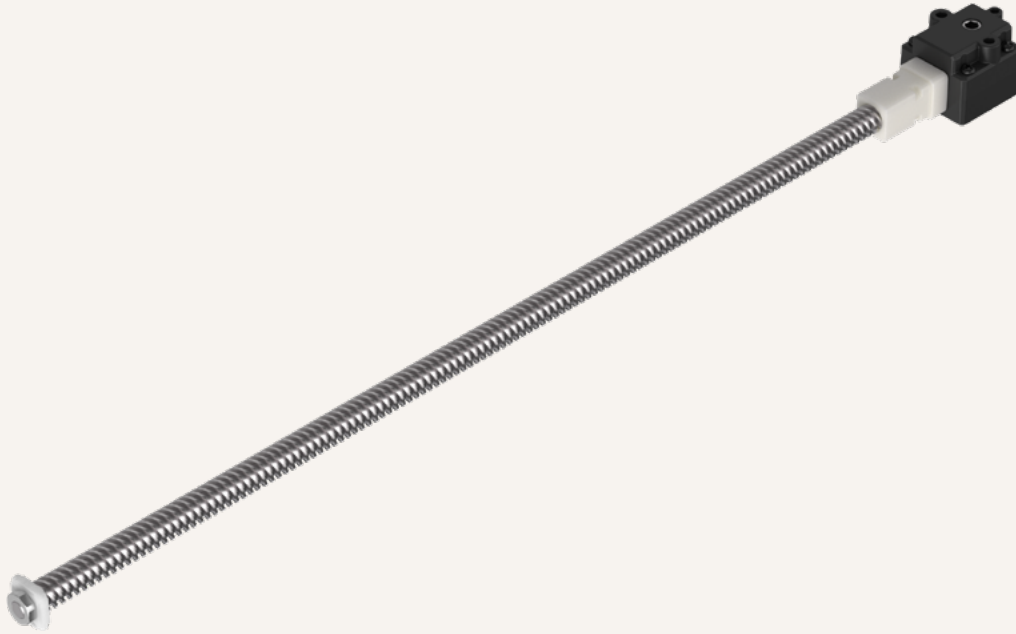


TBS1

series



產品分類

- 工作環境應用
- 工業應用

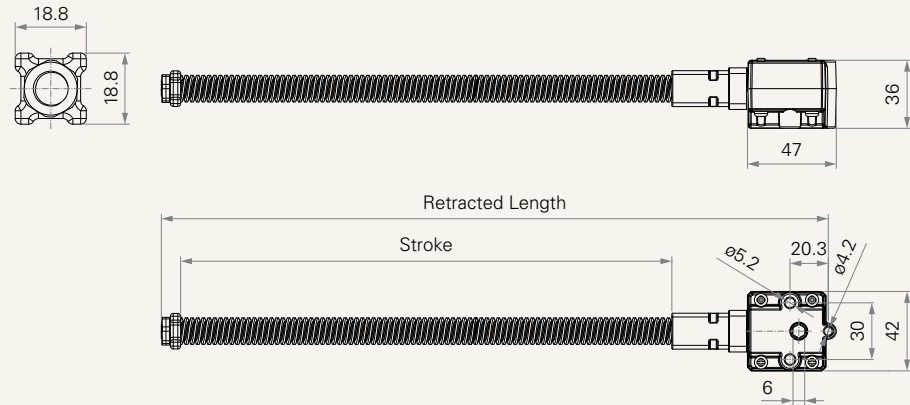
產品特色

專為TGM系列 (辦公桌用馬達) 而設計的螺桿組

建議的行程	20~600mm
安裝尺寸	≥ 行程 + 93mm (無內管)
最大負載	1,000N

工程圖

標準尺寸
(mm)



負載與速度

代碼	螺桿選項	齒輪箱減速比	額定負載 (N)	負載扭矩 (Nm)	導程 (mm/turn)	伸出速度 (mm/s)
A	4*4	1	1000	4.6	16	(TGM motor speed/60)*1*16
B	4*5	1	1000	5.4	20	(TGM motor speed/60)*1*20

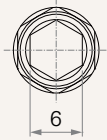
備註

1 各參數為測試平均值，最終以成品圖為準。

負載與速度	參照頁2
行程 (mm)	20-600
安裝尺寸 (mm)	有內管：最小安裝尺寸需 $\geq S+110$ 無內管：最小安裝尺寸需 $\geq S+93$
扭矩輸入方式 (mm) 參照頁4	1 = 六角聯軸孔，6
NUT	1 = 有
內管 (mm) 參照頁4	0 = 無內管 1 = 方管，22*22
上端 (mm) 參照頁4	0 = 無 1 = 塑膠

扭矩輸入方式 (mm)

1 = 六角聯軸孔，6

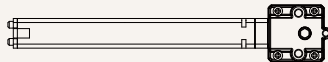


內管 (mm)

0 = 無內管

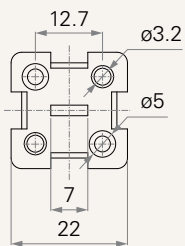


1 = 方管，22*22



上端 (mm)

1 = 塑膠



使用條款

使用者有責任確定堤摩訊產品是否適合某項特定應用。堤摩訊謹慎地提供有關產品的最新訊息。

然而，持續研發過程中為改良其產品效能，堤摩訊產品可能未經事先告知而修改或變更。因此，堤摩訊無法保證其型錄內所刊登產品之相關訊息能夠保持最正確及真實的狀態。

堤摩訊保留停止銷售公司網站上，產品目錄上，或其它書面資料上所列出的任何產品的權力。