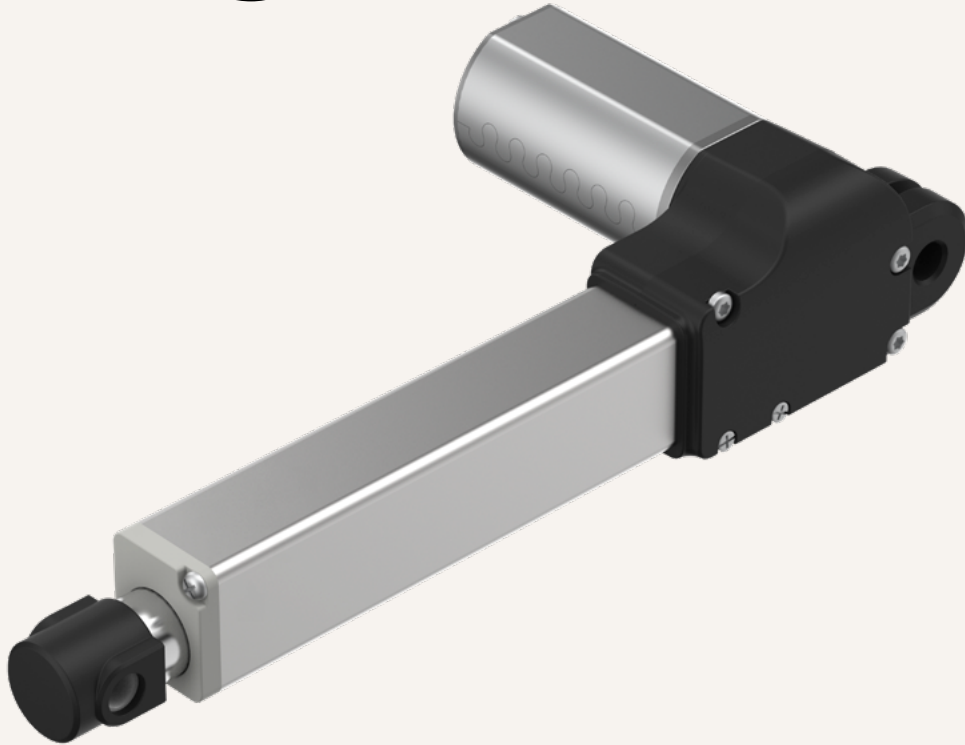


# TA43

## series



### 產品分類

#### • 傢俱應用

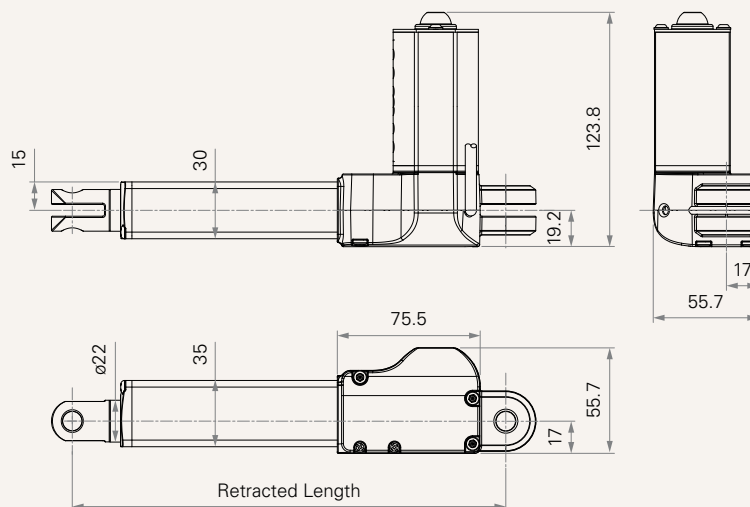
TA43緊湊的外觀尺寸能滿足小空間居家環境所使用的休閒椅或起身椅等產品的設計需求。體積雖小，負載力卻有極高水準表現。TA43的安裝尺寸只有100mm，行程最長可至300mm，負載卻可達到4000N。

#### 產品特色

最大負載	4,000N (推/拉力)
滿載時最快速度	2.5mm/s
空載時最快速度	12.1mm/s
安裝尺寸	≥ 行程 + 100mm
行程	20~300mm
其它選項	雙霍爾傳感器
電壓	24V DC ; 24V DC (PTC)
顏色	黑或象牙白
工作溫度範圍	+5° C~+45° C

工程圖

標準尺寸  
(mm)



負載與速度

代碼	負載 (N)		自鎖力 (N)	伸出電流(A)		伸出速度 (mm/s)	
	推力	拉力		空載 32V DC	負載 24V DC	空載 32V DC	負載 24V DC
馬達轉速 (4100RPM, Duty Cycle 10%)							
<b>C</b>	3000	3000	3000	1.0	2.7	7.9	3.6
<b>D</b>	2000	2000	2000	1.0	2.7	12.1	5.4
馬達轉速 (4500RPM, Duty Cycle 10%)							
<b>B</b>	4000	4000	4000	1.0	3.1	6.0	2.5
<b>E</b>	3000	3000	3000	1.0	3.1	8.5	5.0

備註

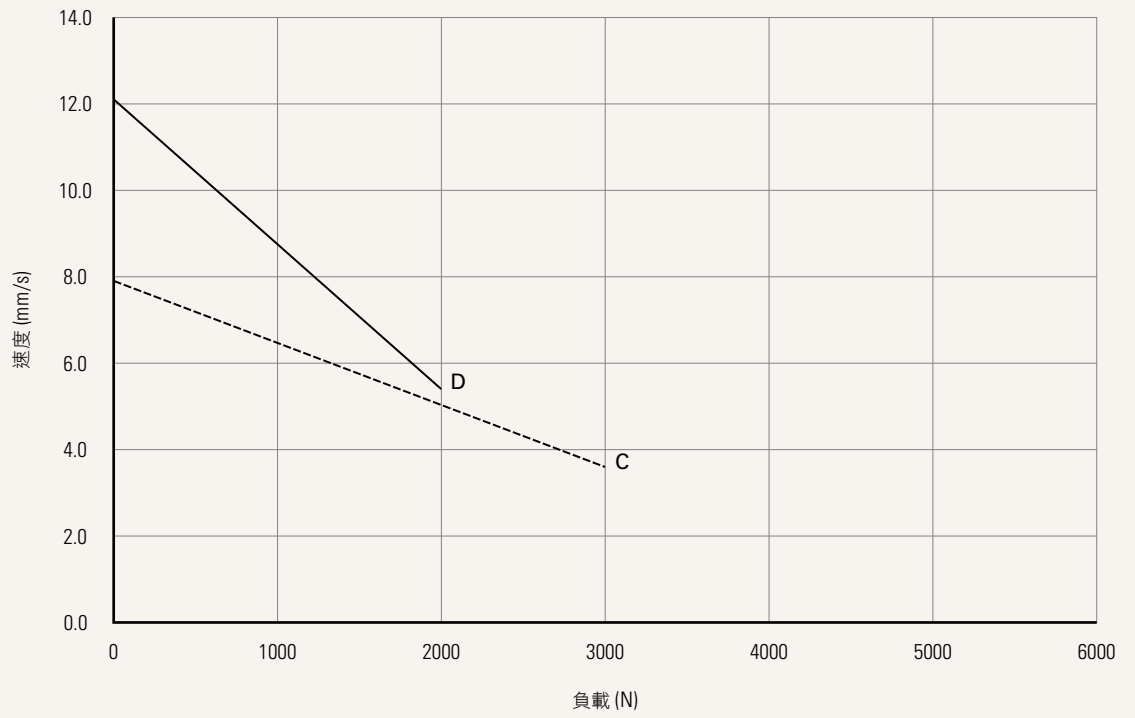
- 1 各參數為測試平均值，最終以成品圖為準。
- 2 表格中的電流&速度為選用24V DC馬達測出的值。
- 3 自鎖力參數於帶短路剎車線路下測得；若搭配TiMOTION控制系統均適用。
- 4 表格中的電流&速度為推力應用下，伸出方向的測試平均值。
- 5 在曲線圖中的數據為搭配TiMOTION控制盒特定型號的理論值，請與第一傳動 (堤摩訊) 業務團隊洽詢技術細節
- 6 標準行程：最小值 ≥ 20mm，最大值請參下表。

選項	負載 (N)	最大行程 (mm)
<b>B, C, D, E</b>	≤ 4000	300

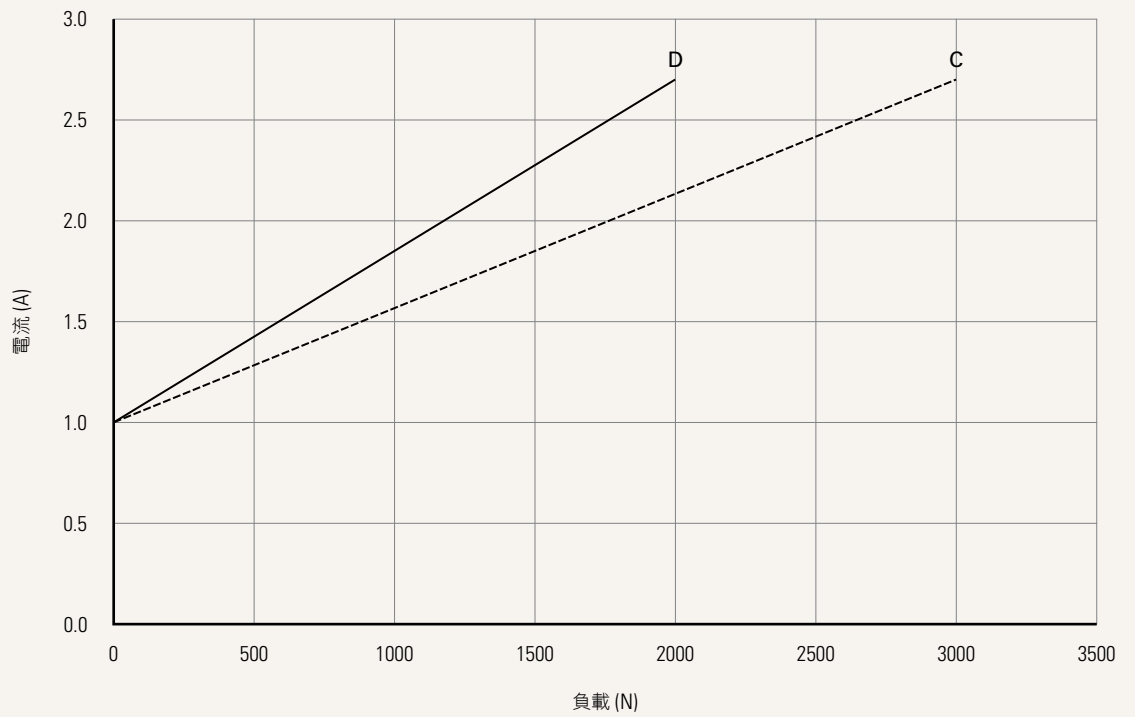
曲線圖 (24V DC馬達)

馬達轉速 (4100RPM)

速度 vs. 負載



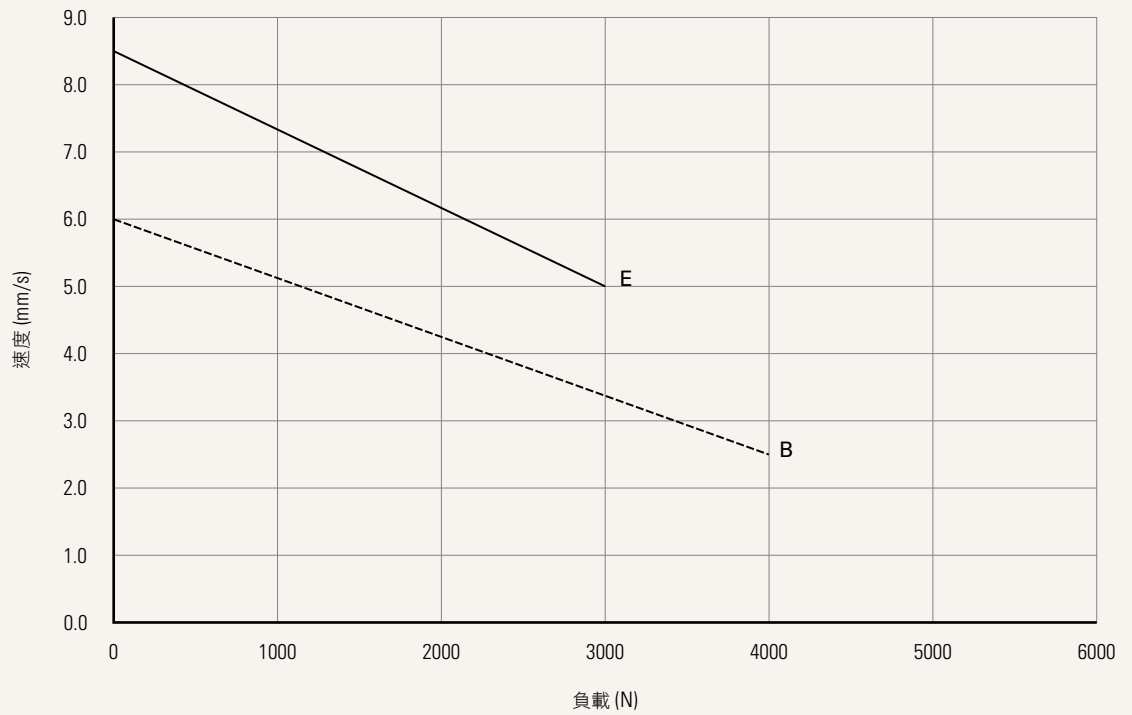
電流 vs. 負載



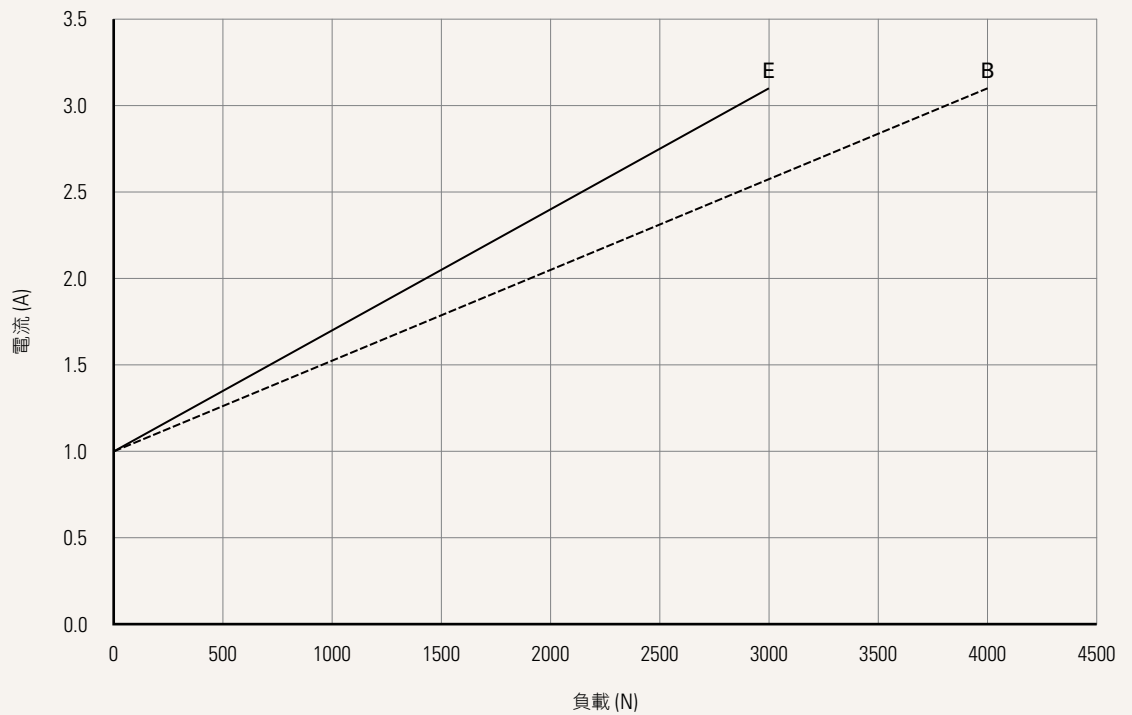
曲線圖 (24V DC馬達)

馬達轉速 (4500RPM)

速度 vs. 負載



電流 vs. 負載



電壓	2 = 24V DC	5 = 24V DC, PTC	
負載與速度	<a href="#">參照頁2</a>		
行程 (mm)	<a href="#">參照頁2</a>		
安裝尺寸 (mm)	<a href="#">參照頁6</a>		
下端 (mm) <a href="#">參照頁7</a>	1 = 塑膠, U型, 槽寬6.2, 槽深13.5, 孔徑8.2	2 = 塑膠, U型, 槽寬6.2, 槽深13.5, 孔徑10.2	
上端 (mm) <a href="#">參照頁7</a>	2 = 內管打孔 + 管帽, 無槽, 孔徑10.2 5 = 塑膠, 無槽, 孔徑8.2, T型塑膠套管 6 = 塑膠, 無槽, 孔徑10.2, T型塑膠套管	7 = 鋁壓鑄, U型, 槽寬6.2, 槽深17.0, 孔徑8.2 8 = 鋁壓鑄, U型, 槽寬6.2, 槽深17.0, 孔徑10.2	
下端角度 (逆時鐘) <a href="#">參照頁7</a>	2 = 0°		
顏色	1 = 黑色	2 = Pantone 428C	
IP 等級	1 = 無		
螺桿組特別功能	0 = 無 (標準)	2 = 只推不拉	
極限開關功能 <a href="#">參照頁8</a>	1 = 兩端點開關切電流	3 = 兩端點開關信號輸出	
信號輸出	0 = 無	5 = 霍爾傳感器*2	
插頭 / 插座 <a href="#">參照頁8</a>	1 = DIN 6P, 90° 插頭 2 = 裸線粘錫 4 = 大01P, 插頭	C = Y cable (直切、防水、防拉) E = Molex 8P, 180° 插頭 F = DIN 6P, 180° 插頭 P = Molex 8P, 90° 插頭, 不帶防拉扣	
線長 (mm)	0 = 直線, 100 1 = 直線, 500 2 = 直線, 750	3 = 直線, 1000 4 = 直線, 1250 5 = 直線, 1500	6 = 直線, 2000 7 = 卷線, 200 8 = 卷線, 400 B-H = 直切系統專用選項, <a href="#">參照頁8</a>

## 安裝尺寸 (mm)

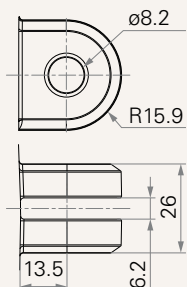
1. 計算A+B = Y
2. 最小安裝尺寸需  $\geq$  行程+Y

A.	
上端	下端
	1, 2
<b>2</b>	+100
<b>5, 6</b>	+108
<b>7, 8</b>	+138

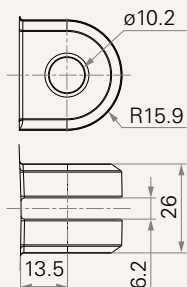
B.	
行程 (mm)	
<b>20~200</b>	-
<b>201~250</b>	+5
<b>251~300</b>	+10

## 下端 (mm)

1 = 塑膠，U型，槽寬6.2，槽深13.5，孔徑8.2

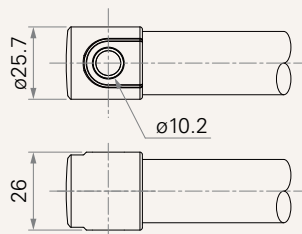


2 = 塑膠，U型，槽寬6.2，槽深13.5，孔徑10.2

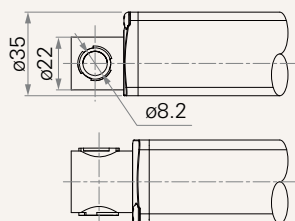


## 上端 (mm)

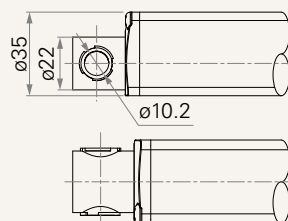
2 = 內管打孔 + 管帽，無槽，孔徑10.2



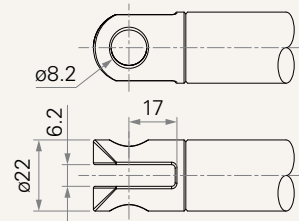
5 = 塑膠，無槽，孔徑8.2，T型塑膠套管



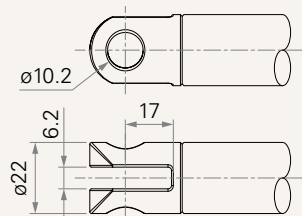
6 = 塑膠，無槽，孔徑10.2，T型塑膠套管



7 = 鋁壓鑄，U型，槽寬6.2，槽深17.0，孔徑8.2

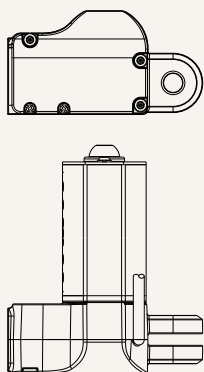


8 = 鋁壓鑄，U型，槽寬6.2，槽深17.0，孔徑10.2



## 下端角度 (逆時鐘)

2 = 0°



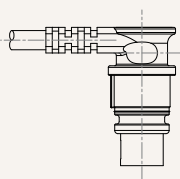
## 極限開關功能

### 接線定義

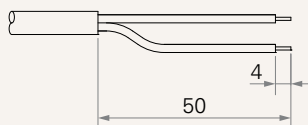
代碼	Pin					
	● 1 (綠)	● 2 (紅)	○ 3 (白)	● 4 (黑)	● 5 (黃)	● 6 (藍)
1	伸出時 (VDC+)	空	空	空	縮回時 (VDC+)	空
3	伸出時 (VDC+)	COM	上極限	空	縮回時 (VDC+)	下極限

## 插頭 / 插座

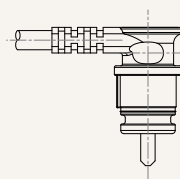
1 = DIN 6P, 90° 插頭



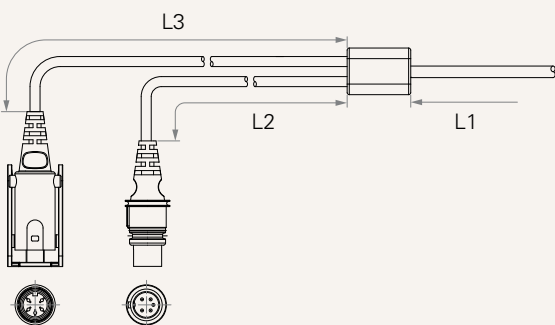
2 = 裸線粘錫



4 = 大01P, 插頭



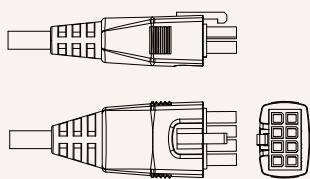
C = Y cable (直切、防水、防拉)



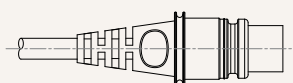
### 直切系統專用線長選項 (mm)

代碼	L1	L2	L3
B	100	100	100
C	100	1000	400
D	100	2700	500
E	1000	100	100
F	100	600	1000
G	1500	1000	1000
H	100	100	1200

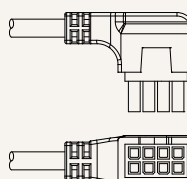
E = Molex 8P, 180° 插頭



F = DIN 6P, 180° 插頭



P = Molex 8P, 90° 插頭, 不帶防拉扣



## 使用條款

使用者有責任確定堤摩訊產品是否適合某項特定應用。堤摩訊謹慎地提供有關產品的最新訊息。然而，持續研發過程中為改良其產品效能，堤摩訊產品可能未經事先告知而修改或變更。因此，堤摩訊無法保證其型錄內所刊登產品之相關訊息能夠保持最正確及真實的狀態。堤摩訊保留停止銷售公司網站上，產品目錄上，或其它書面資料上所列出之任何產品的權力。