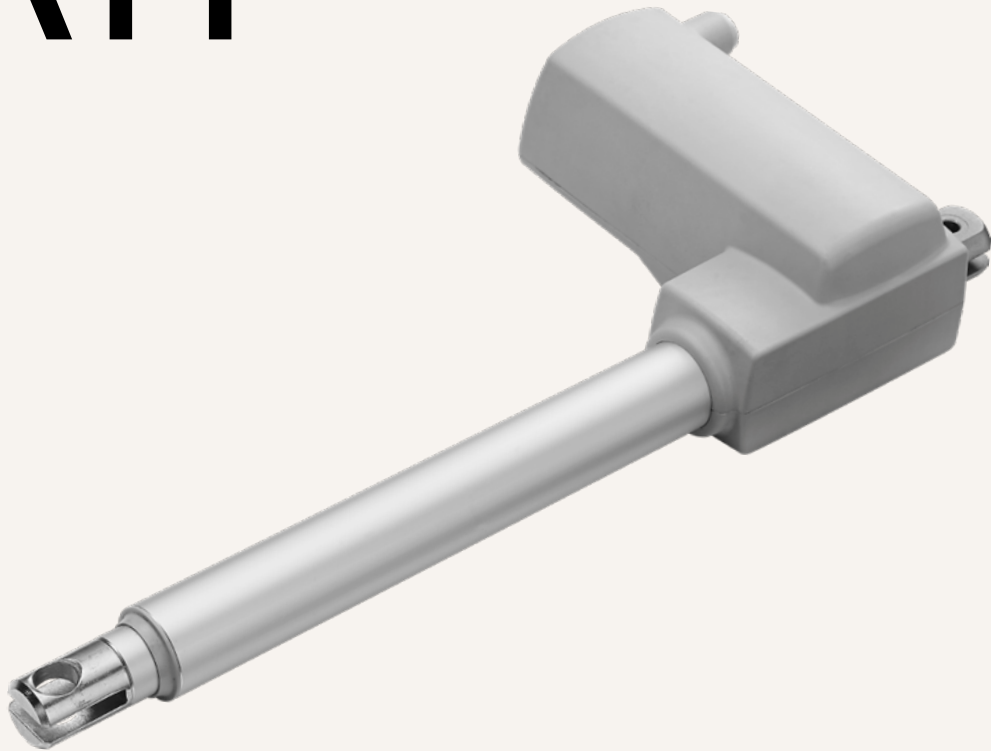


TA11

series



產品分類

• 醫療應用

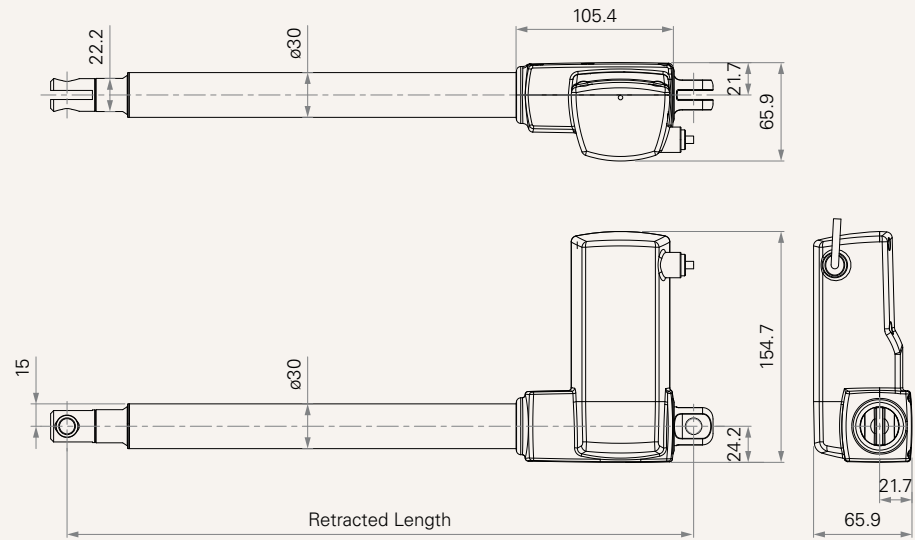
TA11為輕巧型的醫療推桿之一，適用於各式醫療應用。TA11最高可支援1500N，體積輕巧防水，適合的醫療應用，如浴室椅。

產品特色

最大負載	1,500N (推/拉力)
滿載時最快速度	10.5mm/s
空載時最快速度	13.1mm/s
安裝尺寸	≥ 行程 + 155mm
防水等級	IP66W
行程	20~700mm
信號輸出	霍爾傳感器
電壓	12/24V DC
顏色	象牙白

工程圖

標準尺寸
(mm)



負載與速度

代碼	負載 (N)		伸出電流 (A)		伸出速度 (mm/s)	
	推力	拉力	空載 32V DC	負載 24V DC	空載 32V DC	負載 24V DC
馬達轉速 (5200RPM, Duty Cycle 10%)						
B	1500	1500	1.1	3	13.1	10.5

備註

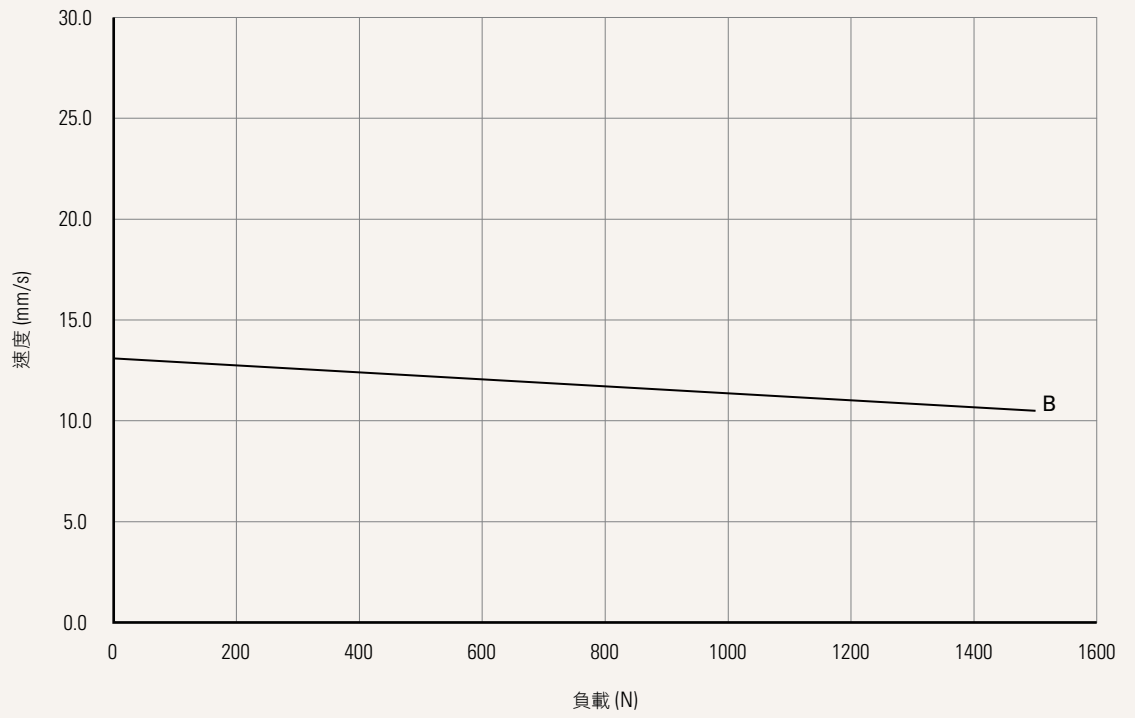
- 各參數為測試平均值，最終以成品圖為準。
- 自鎖力參數於帶短路剎車線路下測得；若搭配TiMOTION控制系統均適用。
- 最佳效能之工作溫度範圍：+5°C~+45°C
- 表格中的電流&速度為選用24V DC馬達測出的值；使用12V DC馬達時，電流約為24V DC馬達的2倍；速度約相同。
- 表格中的電流&速度為推力應用下，伸出方向的測試平均值。
- 表格與曲線圖中的電流&速度為搭配TiMOTION控制盒的測試平均值，依控制盒機種的不同約有10%的誤差。（空載時電壓約為32V DC，到額定負載時約降至24V DC）
- 標準行程：最小值 ≥ 20mm，最大值請參下表。

選項	負載 (N)	最大行程 (mm)
B	≤ 1500	700

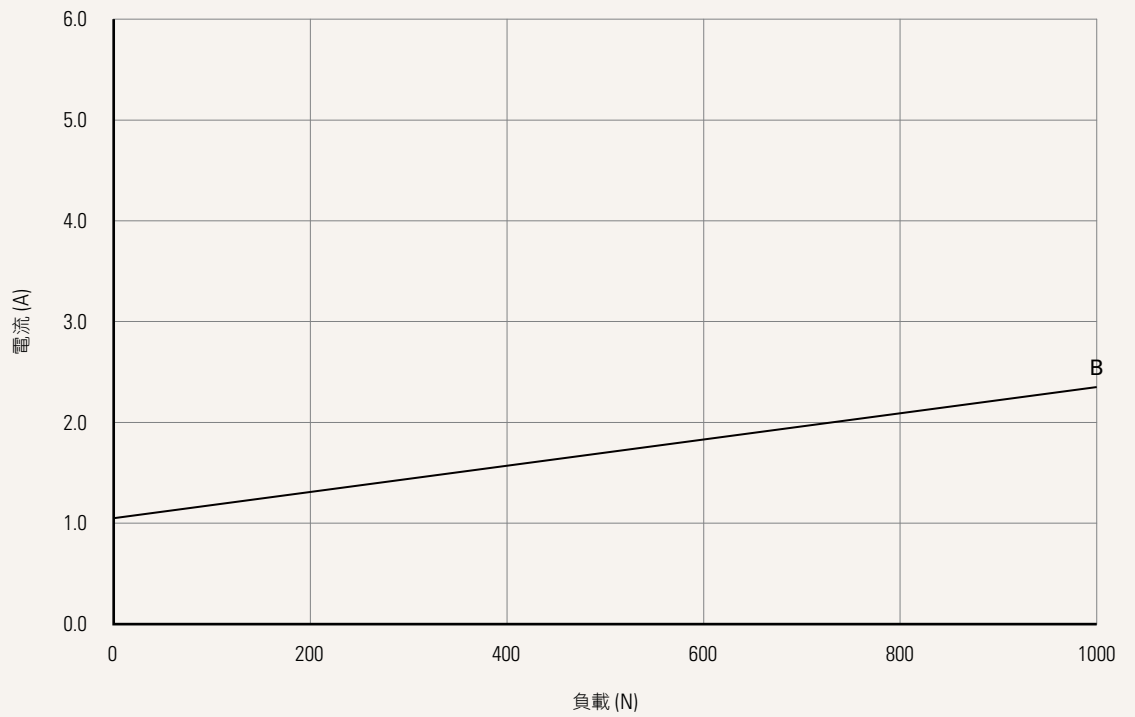
曲線圖 (24V DC馬達)

馬達轉速 (5200RPM)

速度 vs. 負載



電流 vs. 負載



電壓	1 = 12V DC	2 = 24V DC	
負載與速度	參照頁2		
行程 (mm)	參照頁2		
安裝尺寸 (mm)	參照頁5		
下端 (mm) 參照頁6	1 = U型鋁合金下端，槽寬6，孔徑6.4 2 = U型鋁合金下端，槽寬6，孔徑8	3 = U型鋁合金下端，槽寬6，孔徑10	
上端 (mm) 參照頁6	1 = 金屬上端，有槽，外徑21.9，槽寬6.1，孔12.2		
下端角度 參照頁6	1 = 0°	3 = 90°	
顏色	2 = Pantone 428C		
防水功能	3 = IP66	5 = IP66W	
螺桿組特別功能	0 = 無 (標準)	1 = 安全備用螺帽	
信號輸出	0 = 無	2 = 霍爾傳感器 * 2	
插頭 參照頁7	1 = 標準DIN 6P，90°插頭	2 = 裸線粘錫	Q = Molex 6P，90°插頭
線長 (mm)	0 = 直線，100 1 = 直線，500 2 = 直線，750	3 = 直線，1000 4 = 直線，1250 5 = 直線，1500	6 = 直線，2000 7 = 卷線，200 8 = 卷線，400
推 / 拉力應用	T = 推力應用	P = 拉力應用	

安裝尺寸 (mm)

1. 計算 $A+B = Y$
2. 最小安裝尺寸需 \geq 行程+Y

A.	
上端	下端
	1, 2, 3
1	+155

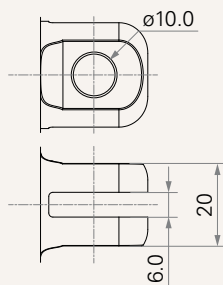
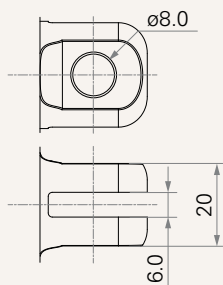
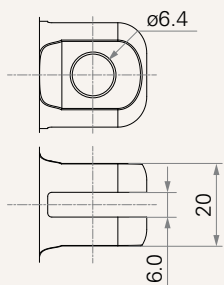
B.	
行程 (mm)	負載 (N)
20~150	-
151~200	-
201~250	+5
251~300	+10
301~350	+15
351~400	+20
401~450	+25
451~500	+30
501~550	+35
551~600	+40
601~650	+45
651~700	+50

下端 (mm)

1 = U型鋁合金下端，槽寬6，孔徑6.4

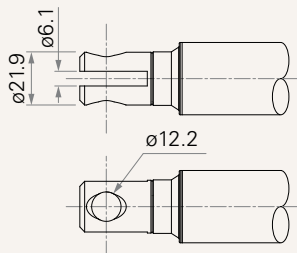
2 = U型鋁合金下端，槽寬6，孔徑8

3 = U型鋁合金下端，槽寬6，孔徑10



上端 (mm)

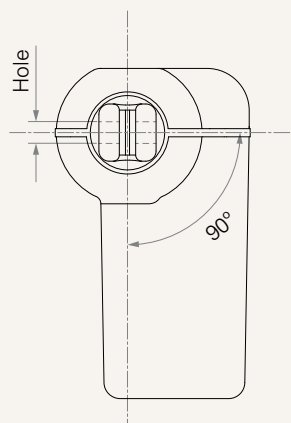
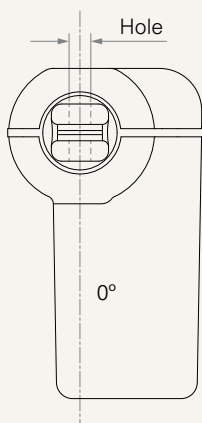
1 = 金屬上端，有槽，外徑21.9，槽寬6.1，孔12.2



下端角度 (逆時鐘)

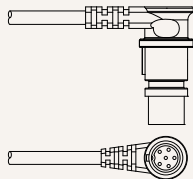
1 = 0°

3 = 90°

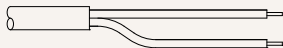


插頭 / 插座

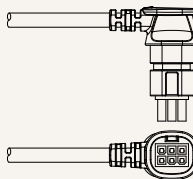
1 = 標準DIN 6P, 90°插頭



2 = 裸線粘錫



Q = Molex 6P, 90°插頭



使用條款

使用者有責任確定堤摩訊產品是否適合某項特定應用。堤摩訊謹慎地提供有關產品的最新訊息。

然而，持續研發過程中為改良其產品效能，堤摩訊產品可能未經事先告知而修改或變更。因此，堤摩訊無法保證其型錄內所刊登產品之相關訊息能夠保持最正確及真實的狀態。

堤摩訊保留停止銷售公司網站上，產品目錄上，或其它書面資料上所列出的任何產品的權力。