



彈性、客製化、量身訂做

CARE MOTION



99%

擁有強大的客製化能力，
可滿足客戶所面對的嚴苛市場要求。

101%

客戶滿意度來自我們所提供的完整電動線性推桿方案，
包含高品質的豐富產品線、遍及全球的服務據點、
和隨時配合您需求的研發團隊。

電動推桿

TA series



TA10



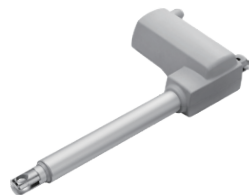
最大負載
6,000N (推力)
4,000N (拉力)

滿載時最快速度
4.2mm/s

空載時最快速度
14.5mm/s

安裝尺寸
≥ 行程 + 188mm

防水等級
IP66



TA11



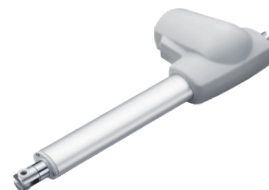
最大負載
1,500N (推/拉力)

滿載時最快速度
10.5mm/s

空載時最快速度
13.1mm/s

安裝尺寸
≥ 行程 + 155mm

防水等級
IP66D



TA12



最大負載
12,000N (推力)
6,000N (拉力)

滿載時最快速度
4mm/s

空載時最快速度
57.3mm/s

安裝尺寸
≥ 行程 + 210mm

防水等級
IP66W



TA13

最大負載

10,000N (推力)
5,500N (拉力)

滿載時最快速度

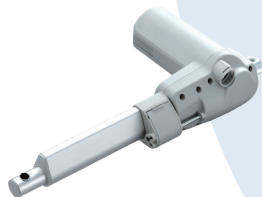
4.5mm/s

空載時最快速度

49.4mm/s

安裝尺寸

≥ 行程 + 185mm



TA15

最大負載

10,000N (推力)
5,500N (拉力)

滿載時最快速度

4.5mm/s

空載時最快速度

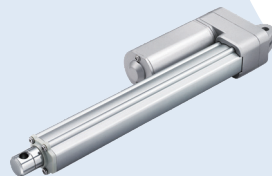
14.4mm/s

安裝尺寸

≥ 行程 + 215mm

防水等級

IP66



TA16

最大負載

4,500N (推力)
2,500N (拉力)

滿載時最快速度

4.9mm/s

空載時最快速度

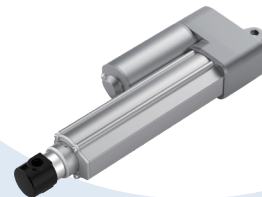
56.5mm/s

安裝尺寸

≥ 行程 + 112mm

防水等級

IP66M



TA19

最大負載

1,000N (推力)

滿載時最快速度

18mm/s

空載時最快速度

64mm/s

安裝尺寸

≥ 行程/2 + 165mm



電動推桿

TA series



TA21



最大負載
10,000N (推力)
6,000N (拉力)

滿載時最快速度
6.3mm/s

空載時最快速度
24.7mm/s

安裝尺寸
≥ 67mm



TA23



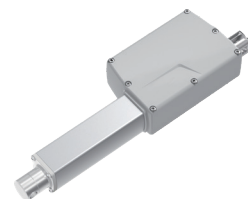
最大負載
10,000N (推力)
4,000N (拉力)

滿載時最快速度
3.2mm/s

空載時最快速度
39mm/s

安裝尺寸
≥ 行程 + 163mm

防水等級
IP66W



TA29



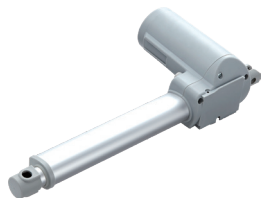
最大負載
6,000N (推力)
3,500N (拉力)

滿載時最快速度
3mm/s

空載時最快速度
30.2mm/s

安裝尺寸
> 178mm (依據所選之選項不同)

防水等級
IP66W



TA31

最大負載

8,000N (推力)
3,000N (拉力)

滿載時最快速度

3.7mm/s

空載時最快速度

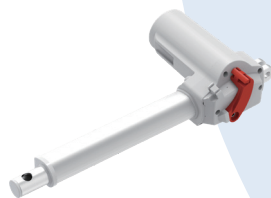
26.6mm/s

安裝尺寸

≥ 行程 + 157mm

防水等級

IP66W



TA31QR

最大負載

5,000N (推力)
3,000N (拉力)

滿載時最快速度

4.9mm/s

空載時最快速度

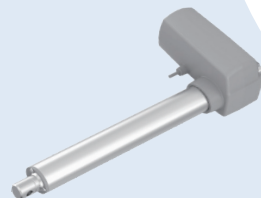
11.2mm/s

安裝尺寸

≥ 行程 + 178mm

防水等級

IP66W



TA36

最大負載

10,000N (推力)
6,000N (拉力)

滿載時最快速度

5.4mm/s

空載時最快速度

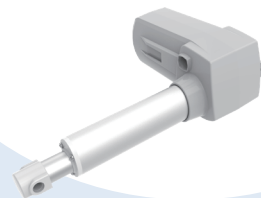
13.9mm/s

安裝尺寸

≥ 行程 + 170mm

防水等級

IP66W



TA37

最大負載

12,000N (推力)

滿載時最快速度

5.3mm/s

空載時最快速度

31.1mm/s

安裝尺寸

≥ 行程 + 170mm

防水等級

IP66W



電動推桿

TA series



TA38M

**最大負載**

2,000N (推力)
1,500N (拉力)

滿載時最快速度

6.2mm/s

空載時最快速度

20mm/s

安裝尺寸

≥ 160mm (依據所選之選項不同)

防水等級

IP66



TA41

**最大負載**

8,000N (推力)
4,000N (拉力)

滿載時最快速度

4.3mm/s

空載時最快速度

39mm/s

安裝尺寸

≥ 行程 + 163mm



TA49

**最大負載**

6,000N (推力)
2,000N (拉力)

滿載時最快速度

4.4mm/s

空載時最快速度

14.7mm/s

安裝尺寸

≥ 行程 + 157mm

防水等級

IP66W

NEW



TA50

最大負載

8,000N (推力)
6,000N (拉力)

滿載時最快速度

3.7mm/s

空載時最快速度

26.6mm/s

安裝尺寸

≥ 行程 + 157mm

防水等級

IP66



TT1

最大負載

6,000N (推力)

滿載時最快速度

4.6mm/s

空載時最快速度

6.8mm/s

安裝孔間距

581mm

防水等級

IPX6



馬達齒輪箱

TGM series



TGM5



最大負載扭矩
18.3Nm

滿載時最快速度
88RPM ($\pm 5\%$)

空載時最快速度
117RPM ($\pm 5\%$)

防水等級
IP66W

安規認證
UL962



升降立柱

TL series



TL3



最大負載
4,000N (推力)

自鎖力
4,000N

最大動態側向力矩
1,000Nm

滿載時最快速度
13.7mm/s

空載時最快速度
39mm/s

安裝尺寸
≥ 行程/2 + 150mm

防水等級
IPX6



TL8



最大負載
2000N (推力)

最大動態側向力矩
500Nm

滿載時最快速度
9.6mm/s

空載時最快速度
32.6mm/s

安裝尺寸
≥ (行程/2) + 150mm

防水等級
IPX6



TL17



最大負載
2,000N (推力)

最大動態側向力矩
250Nm

滿載時最快速度
11.5mm/s

空載時最快速度
41 mm/s

安裝尺寸
≥ 行程/2 + 150mm

防水等級
IPX6



TL18

最大負載
4,500N (推力)

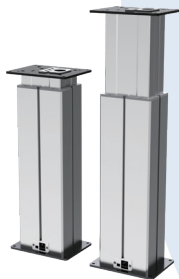
自鎖力
4,500N

最大動態側向力矩
250Nm

滿載時最快速度
6.6mm/s

空載時最快速度
45mm/s

安裝尺寸
≥ 行程 + 147mm



TL18AC

最大負載
4,500N (推力)

自鎖力
4,500N

最大動態側向力矩
250Nm

滿載時最快速度
6.6mm/s

空載時最快速度
45mm/s

安裝尺寸
≥ 383mm



TL24

最大負載
3,300N (推力)

最大動態側向力矩
200Nm

滿載時最快速度
6.5mm/s

空載時最快速度
38mm/s

安裝尺寸
≥ 行程 + 188mm

防水等級
IPX6



TL27

最大負載
3,300N (推力)

自鎖力
3,300N

最大動態側向力矩
200Nm

滿載時最快速度
6.5mm/s

空載時最快速度
38mm/s

安裝尺寸
≥ 行程 + 256mm



升降立柱

TL series



TL50



最大負載
1,150N (推力)

自鎖力
1,150N

最大動態側向力矩
542.5Nm

滿載時最快速度
32.2mm/s

空載時最快速度
49.4mm/s

安裝尺寸
≥ 行程 + 500mm



TL51



最大負載
6,000N (推力)

自鎖力
6,000N

最大動態側向力矩
1000Nm(≥ 行程/2 + 180mm)
1400Nm(≥ 行程/2 + 240mm)

滿載時最快速度
8.6mm/s

空載時最快速度
26.2mm/s

安裝尺寸
≥ 行程/2 + 180mm
≥ 行程/2 + 240mm

防水等級
IPX4



TL52



最大負載
3,300N (推力)

自鎖力
3,300N

最大動態側向力矩
250Nm

滿載時最快速度
6.5mm/s

空載時最快速度
38mm/s

安裝尺寸
≥ 行程 + 256mm



TL54



最大負載

2,000N (推/拉力)

自鎖力

2,000N

最大動態側向力矩

250Nm

滿載時最快速度

12mm/s

空載時最快速度

21mm/s

安裝尺寸

≥ 行程 + 150mm

防水等級

IPX6

控制盒



TC8 Series

- 可連接的馬達：1~7
- 可連接的控制器：1~3
- 防水等級：IP66



TC12 Series

- 可連接的馬達：1~3
- 最大輸出：24V DC，10A
- 防水等級：IP66
- 其它選項：液晶螢幕、LED電量顯示



TC12AC Series

- 可連接的馬達：1~3
- 最大輸出：24V DC，10A
- 防水等級：IP54
- 其它選項：液晶螢幕、LED電量顯示



TC14 Series

- 可連接的馬達：1~4
- 防水等級：IP66
- 其它選項：無線模組 (選配)



TC17 Series

- 可連接的馬達：1~4
- 最大輸出：32V DC，6.25A



TC20 Series

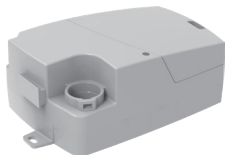
- 可連接的馬達：1~3
- 最大輸出：24V DC，10A
- 防水等級：IP66
- 其它選項：MCU、電量顯示、捲線掛勾



TC21 Series

- 可連接的馬達：1~5
- 可連接的控制器：1~2
- 最大輸出：32V DC，10A
- 防水等級：IP66W

控制盒



TC26 Series

- 可連接的馬達：1~3
- 可連接的控制器：1
- 最大輸出：32V DC, 6A
- 防水等級：IP66
- 其它選項：支援防拉線扣、蜂鳴器



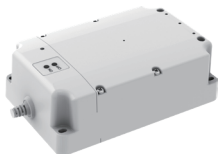
TC28 Series

- 可連接的馬達：1~4
- 可連接的控制器：1~2
- 最大輸出：16A, 350W
- 防水等級：IP66W
- 其它選項：支援無線功能





備用電源



TBB2 Series

- 電池種類：鉛酸電池、鋰電池
- 電池容量：1.2Ah
- 輸出電壓：24V DC，1.2A



TBB4 Series

- 電池種類：鉛酸電池
- 電池容量：1.2或2.2Ah
- 輸出電壓：24V DC，2A



TBB5 Series

- 電池種類：鋰鐵電池
- 電池容量：4Ah
- 輸出電壓：24V DC，4A



TBB6 Series

- 電池種類：鉛酸電池
- 電池容量：2.9或5Ah
- 輸出電壓：24V DC，2.9/5A



TBB7 Series

- 電池種類：鉛酸電池、鋰電池
- 電池容量：
2.9/5Ah (鉛酸電池)
2.5/4.5/10Ah (鋰電池)
- 輸出電壓：24V DC・2.9/5A



TBB10 Series

- 電池種類：鋰電池
- 電池容量：25.2V DC/2500mAh
- 輸出電壓：25.2V DC



電源供應器



TP4 Series

- 變壓器種類：環型或開關型
- 輸入電壓：110/120/230V AC或100~240V AC (SMPS)
- 最大輸出：36V DC・9A



TP6 Series

- 變壓器種類：開關型
- 輸入電壓：100~240V AC
- 最大輸出：31.5V DC・12A



TP7M Series

- 變壓器種類：開關型
- 輸入電壓：100~240V AC
- 最大輸出：29V DC・3.75A



TP8 Series

- 變壓器種類：開關型
- 輸入電壓：100~240V AC
- 最大輸出：29V DC・6.25A



TP9 Series

- 變壓器種類：開關型
- 輸入電壓：100~240V AC
- 最大輸出：36V DC, 2A



控制器



TH1



TH2



TH7



TH10



TH12



TH21



TH24



TH26



TH30



TMH1



TMH3



TMH5



TMH7



TMH9

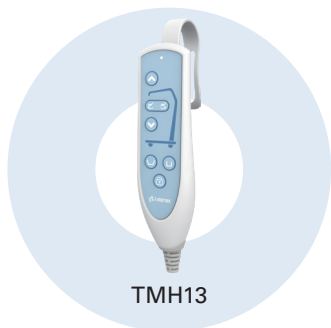


TMH11

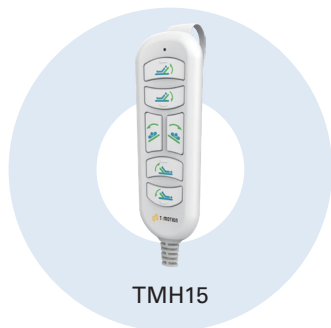


TMH12

控制器



TMH13



TMH15



TMH16



TMH17



TMH18



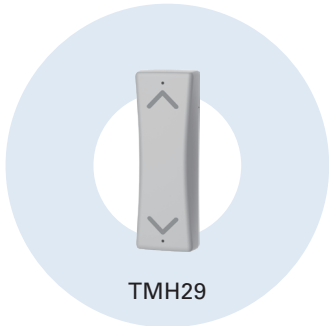
TMH19



TMH21



TMH26



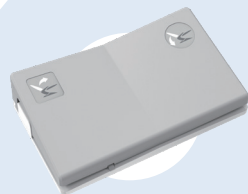
控制器



TFS7



TFS8



TFS9



TFS10



TNP1



TNP2



TNP3



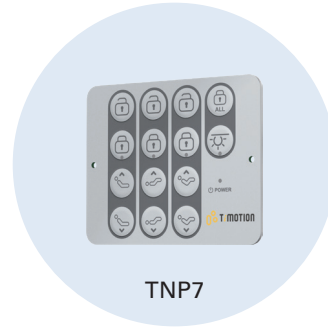
TNP4



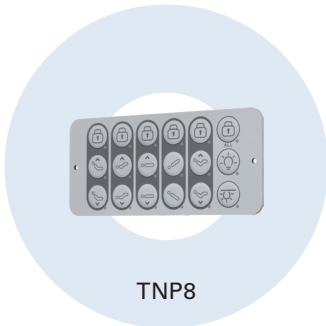
TNP5



TNP6



TNP7



TNP8



TNP10



TFH1



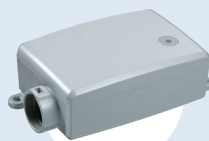
配件



TAB2
警示器



TBC2
電池充電器



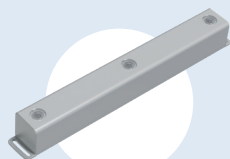
TBC3
電池充電器



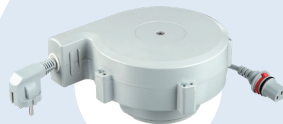
TBL
床底燈



TBL2
床底燈



TBL3
床底燈



TCR
自動捲線電源線



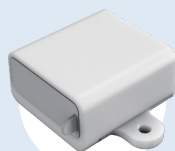
TEB
緊急按鈕



TEB2
緊急按鈕



TES
外接開關



TFA5
USB充電座



TJB2
連接盒



TJB3
連接盒



TJB4
連接盒

配件



TJB5
連接盒



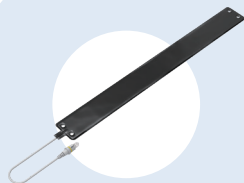
TJB11
連接盒



TLB
鎖盒



TNC
護士鈴



TPS
壓力感應器



TRF2
無線訊號接收器



TRF4
無線訊號接收器



TRL1
閱讀燈



TSS
安全壓條



TSS2
安全壓條



TWS1
秤重配件



TYC
Y型延長線



TYC2
Y型延長線



TYC3
Y型延長線



使用條款

使用者有責任確定第一傳動 (堤摩訊) 產品是否適合某項特定應用。第一傳動 (堤摩訊) 謹慎地提供有關產品的最新訊息。然而，持續研發過程中為改良其產品效能，第一傳動 (堤摩訊) 產品可能未經事先告知而修改或變更。

因此，第一傳動 (堤摩訊) 無法保證其型錄內所刊登產品之相關訊息能夠保持最正確及真實的狀態。第一傳動 (堤摩訊) 保留停止銷售公司網站上，產品目錄上，或其它書面資料上所列出的任何產品的權力。

想取得最新及最正確的產品訊息，請參考第一傳動 (堤摩訊) 網站：

www.timotion.com



每日都是地球日

第一傳動使用經FSC認證的紙張，幫助推動全球森林的永續生長，
保護地球森林資源



台灣 & 中國

+886 2 2219 6633
sales.tw@timotion.com

澳洲

+61 3 8725 0331
salesteam.au@timotion.com

歐洲

+33 (0)1 74 82 50 51
sales.eu@timotion.com

日本

+81 6 6713 1188
sales.jp@timotion.com

美國

(704) 708 6924
sales.us@timotion.com

韓國

+82 31 745 1060
sales@timotion.co.kr



最新產品訊息

更新時間: 2024年4月